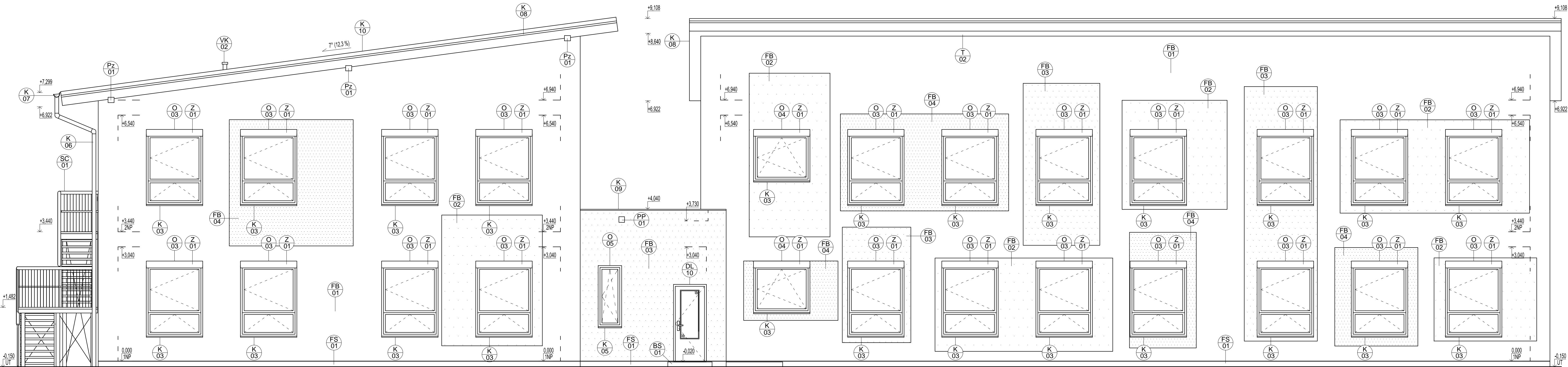
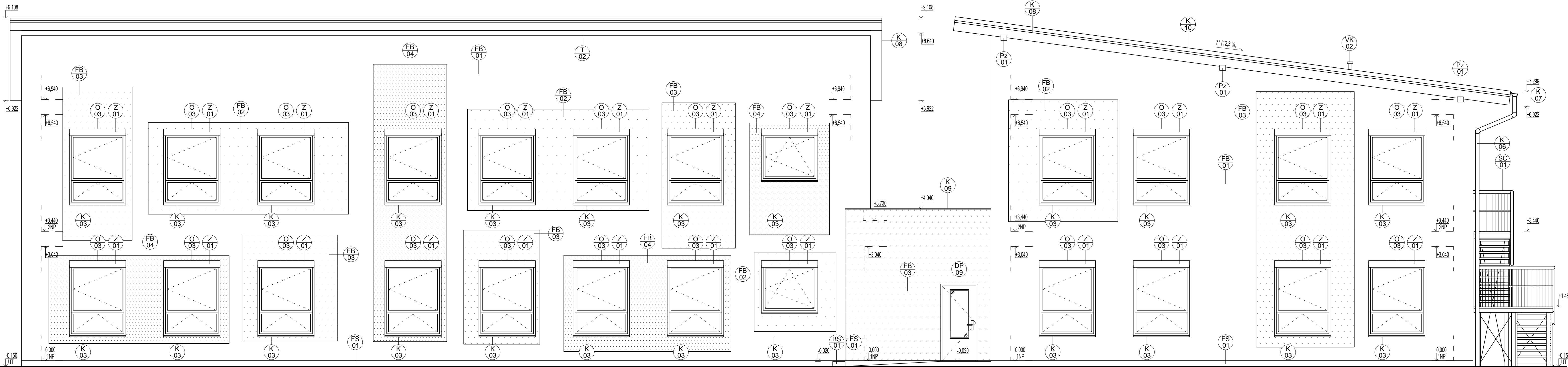


POHLED JIHOZÁPADNÍ

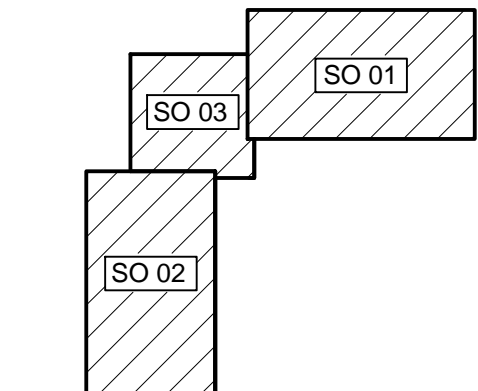


POHLED JIHOVÝCHODNÍ



LEGENDA PRVKŮ

Označení	Název a popis prvku	Barva
FB 01	Fasádní náter - jednosložkový minerální probarvený náter Baumit NanoporColor	Bílá
FB 02	Fasádní náter - jednosložkový minerální probarvený náter Baumit NanoporColor	Žlutá
FB 03	Fasádní náter - jednosložkový minerální probarvený náter Baumit NanoporColor	Světle zelená
FB 04	Fasádní náter - jednosložkový minerální probarvený náter Baumit NanoporColor	Červená
FS 01	Solid - vodoodpudivá tenkovrstvá omítka Baumit MosaikTop	Bílá
SC 01	Verhokvi dvouramenné ocelové schodiště pro únik při požáru	Červená
BS 01	Betonový prefabrikovaný schod	Šedá
Pz 01	Dřevěná pozadínice - koncová, 160 x 140 mm, exteriérová část lakovaná	Světle hnědá
T 02	Dřevěná podtří - palubky tl. 12,5 mm, lakované	Světle hnědá
Z 01	Hliníkový roletový box, lakovaný, systém Climax, samonosný, kotvený přes vodící lišty do ostění, rozměry 184 x 184 x 1500 mm pro předokenní venkovní žaluzie, systém Climax C-80, lamely vedeny v postranních lištách	Červená / modrá
K 03	Venkovní parapet, chybňaný hliníkový, tl. 0,8 mm, s bočními hliníkovými krytkami, délka 1500 mm, r.š. 300 mm, lakovaný	Tmavě šedá
K 05	Venkovní parapet, chybňaný hliníkový, tl. 0,8 mm, s bočními hliníkovými krytkami, délka 625 mm, r.š. 250 mm, lakovaný	Tmavě šedá
K 06	Dešťový svod kruhový z oboustranně lakovaného pozinkovaného plechu systému Lindab Rainline, Ø 100 mm ocelková délka cca 7900 mm	Tmavě šedá
K 07	Podokapní půlkruhový žlab z oboustranně lakovaného pozinkovaného plechu systému Lindab Rainline, Ø 150 mm, podélný sklon 0,5%, délka 11600 mm	Tmavě šedá
K 08	Boční oplechování střechy z předlakovaného žárově pozinkovaného ocelového plechu, tl. 0,6 mm, r.š. 300 mm, celková délka 14900 mm	Šedá
K 09	Oplechování atiky z předlakovaného žárově pozinkovaného ocelového plechu, tl. 0,6 mm, r.š. 670 mm, ocelková délka 31000 mm	Šedá
K 10	Síťovací krytina - předlakovaný žárově pozinkovaný svítkový ocelový plech Lindab Seamline spojený dvojitou stojatou drážkou	Šedá
VK 02	Větrací komínec vnitřní kanalizace	Tmavě šedá
O 03	Dřevěné eurookno s izolačním trojsklem - dvoukřídlé, 1500 x 1875 mm	Světle hnědá
O 04	Dřevěné eurookno s izolačním trojsklem - jednokřídlé, 1500 x 1250 mm	Světle hnědá
O 05	Dřevěné eurookno s izolačním trojsklem - jednokřídlé, 625 x 1625 mm	Světle hnědá
DL 09	Dřevěné vchodové dveře s izolačním trojsklem, prosklené, jednokřídlé, s dřevěnou rámovou zárubní, 900 x 1970 mm	Světle hnědá
DL 10	Dřevěné vchodové dveře s izolačním trojsklem, prosklené, jednokřídlé, s dřevěnou rámovou zárubní, 700 x 1970 mm	Světle hnědá
PP 01	Pojistný přepad s integrovanou bitumenovou manžetou TOPWET TWPP 150 x 150 BIT, 150 x 150 mm s ochrannou mřížkou	Bílá



0,000 = 297,500 m n.n.m., B.p.v. / SOUŘADNICOVÝ SYSTÉM JTSK

DRUH PRÁCE	DIPLOMOVÁ PRÁCE		VYSOKÉ UČENÍ TECHNICKÉ V BRNĚ FAKULTA STAVEBNÍ ÚSTAV POZEMNÍHO STAVITELSTVÍ
VYPRACOVAL	Bc. PETR FOLTAS		
KONTROLOVAL	Ing. arch. IVANA UTKALOVÁ		
STAVEBNÍK	Jan Novák, Slezské náměstí 1, 743 01 Bílovec		
MÍSTO STAVBY	k.ú. Bílovec-město parc. č. 2184/12, -/14, -/23, -/24		
NÁZEV STAVBY	MATEŘSKÁ ŠKOLA		
STAVEBNÍ OBJEKT	SO 01, SO 02, SO 03	FORMÁT	10 A4
ČÁST	D.1.1 ARCHITEKTONICKO-STAVEBNÍ ŘEŠENÍ	DATUM	01/2015
OBSAH:	POHLEDY (JZ, JV)	STUPEŇ PD	DPS
		MĚŘÍTKO	Č. VÝKRESU D.1.1.08